

Urmărire modificări

Opțiunea se găsește în MENTOR > Alte module > Adminjobs.

Prin intermediul ei, se pot monitoriza modificările survenite asupra unui câmp dintr-o tabelă.

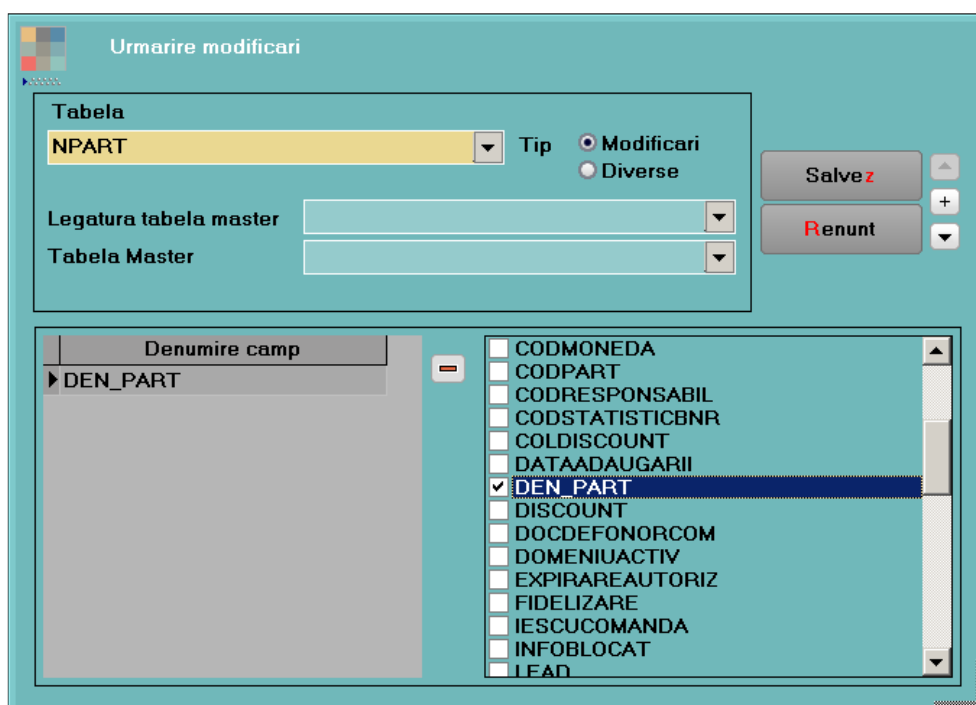


Figura 1 – Urmărire modificări

De la combobox Tabela se va alege tabela pentru care se vor monitoriza câmpurile. Tipul „Modificări” va da posibilitatea de a urmări doar modificările efectuate de către useri asupra câmpurilor. Tipul „Diverse” oferă posibilitatea de a crea trigger care declanșează acțiuni asupra bazei de date.

În lista din stânga se aleg câmpurile pentru monitorizare, bifându-le.

Pentru situațiile în care trebuie să se urmărească câmpuri din tabele care reprezintă detalii la o tabelă master, se vor completa și câmpurile: „Legătura tabela master” și „Tabela master”, ca în exemplul de mai jos.

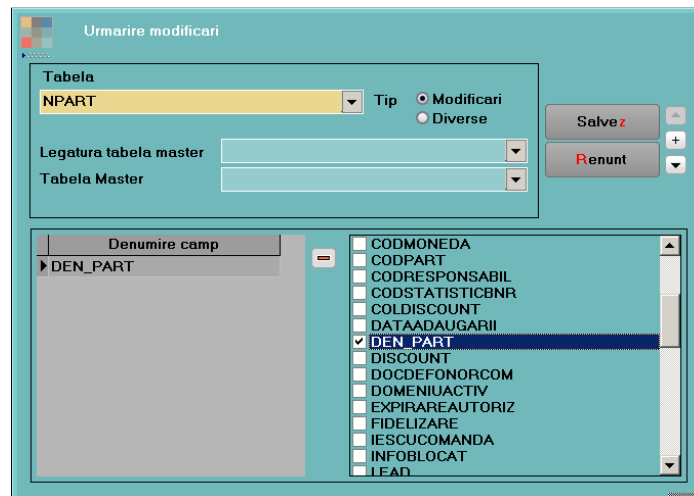


Figura 2 – Urmărire modificări

Modificările vor putea fi vizualizate în LOG monitorizare. Vor fi afișate atât valorile vechi, cât și cele noi ale câmpurilor modificate.

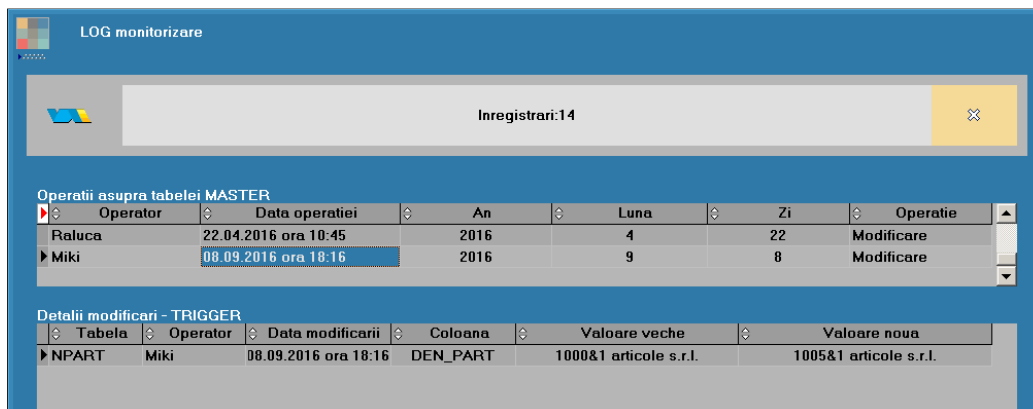


Figura 3 – Urmărire modificări

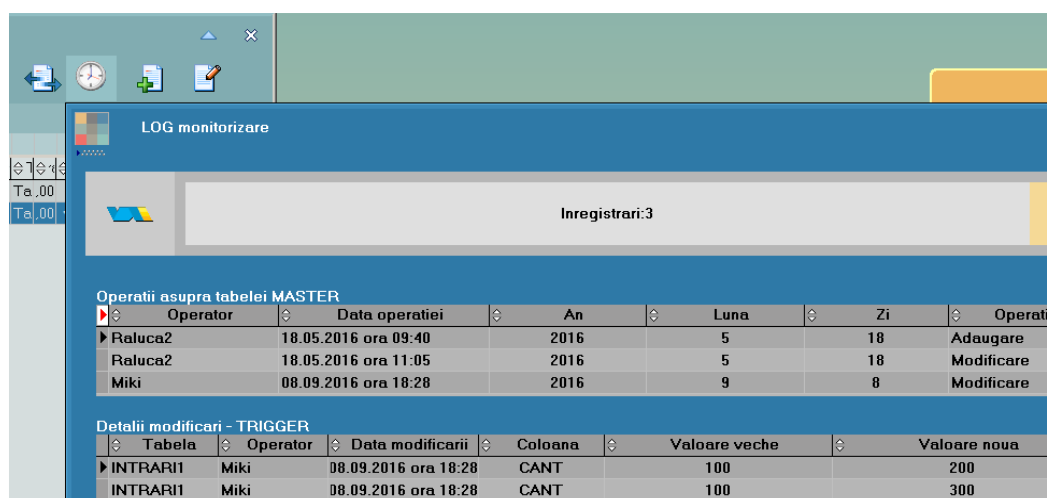


Figura 4 – Urmărire modificări



Review-uri document

Rev. 1.0	24.05.2022	