

Utilizare UM corelate

Necesitatea acestui mod de lucru a aparut pentru a rezolva situatia in care evidenta stocului se tine intr-o unitate de masura iar vanzarea se face in alte unitati de masura fara paritate fixa fata de UM principala, diferite in functie de client si in care se exprima pretul pe oferta/ factura catre acesta.

I. Configurari

Modul de lucru cu UM corelate se activeaza setand constanta "Mod de utilizare a unitatilor de masura speciale" cu valoarea "Corelate cu UM secundare".

In nomenclatorul de articole se alege/defineste UM specifica, UM alternativa (cele in care se va face vanzarea in functie de client) iar la relatie cu UM principala se alege "UMspec corelata cu UMSecundare", respectiv "UMaltern corelata cu UMSecundare". Este necesara definirea unor UM secundare la UM principala, completand paritati medii si punand aceleasi denumiri cu cele ale UM specifica, respectiv UM alternativa, pentru a se putea determina echivalenta dintre ele, ca in figura 1:

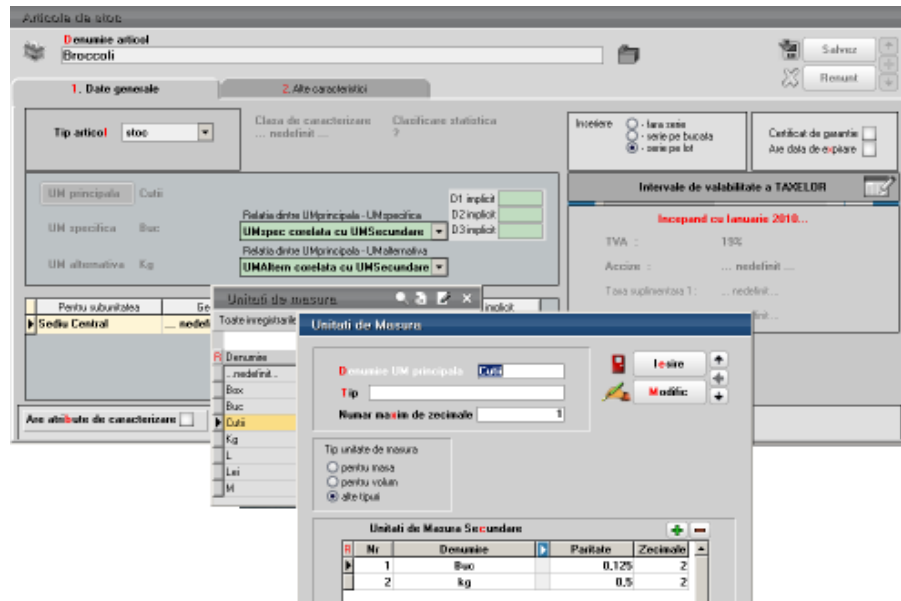


Fig.1

In pagina "Alte caracteristici", tab-ul "Furnizori/ clienti", in grila "Elemente de identificare la partener" se adauga fiecare partener la care facturarea se face in UM corelata (definita ca UM alternativa sau UM specifica), la UM preferata se alege UM principala iar la UM corelata se alege UM de facturare, ca in figura 2.

rezolva livrarea, specificand si cantitatile in UM corelate. Daca articolul este gestionat pe serii, si se preia cu dublu-click sau sageata dreapta toata cantitatea de pe acea serie, atunci automat se preiau si cantitatile aferente exprimate in UM corelate (figura 4).



Fig.4

Indiferent de modul de descarcare a cantitatii in UM corelate, la revenirea pe document pentru a se completa Cant corel si pentru a se determina pretul in UM, $Pret = (Cant\ corel * UM\ corelat) / Cant$, se da click pe butonul :



In acest fel se vor completa toate rubricile din factura ca in exemplul din figura 5:

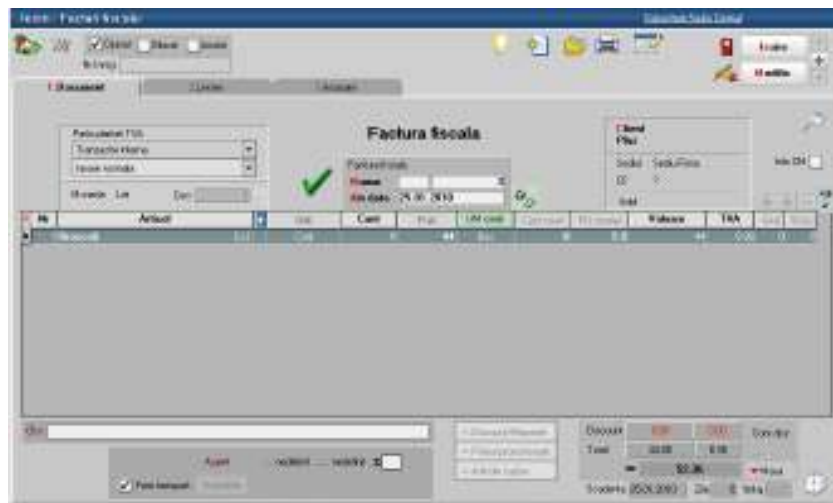


Fig.5

In cazul in care articolele nu se preiau de pe comanda client, dar exista oferta valabila la data facturarii, atunci la selectare articol se completeaza automat PU corel din oferta. In rest, pasii de parcurs sunt aceeasi, adica dupa rezolvarea livrarii, in functie de Cant corel, Pu corel si Cant se completeaza/ recalculeaza Pret folosind butonul specific.

III. Liste

La listarea facturii fiscale s-au introdus 3 coloane noi: Pret UM corelata, Cant UM corelata, UM corelata, care se completeaza in acest mod de lucru si care se vor folosi pentru a genera o versiune de factura fiscala pentru partenerii catre care facturarea se face in UM corelate.