

Balanta cumulata sintetica pe mai multe firme

Pentru a genera balanta cumulata **sintetica** pe mai multe firme trebuie ca in planul de conturi al firmei pe care se face cuplarea (curenta), sa se regaseasca conturile sintetice din balantele celorlalte firme (cuplate). Identificarea se face dupa simbol cont si de aceea este important ca si sinteticele de nivel 2 sa fie exprimate in acelasi fel (.1 sau .01).

Pasii sunt urmatoarii:

1. Se genereaza de pe fiecare din firmele cuplate cate un fisier necesar pentru cumularea balantelor, apeland optiunea “Export balanta firma curenta pentru cuplare” din lista “Balanta cumulata - pe mai multe firme” din meniul Contabile (fig.1)

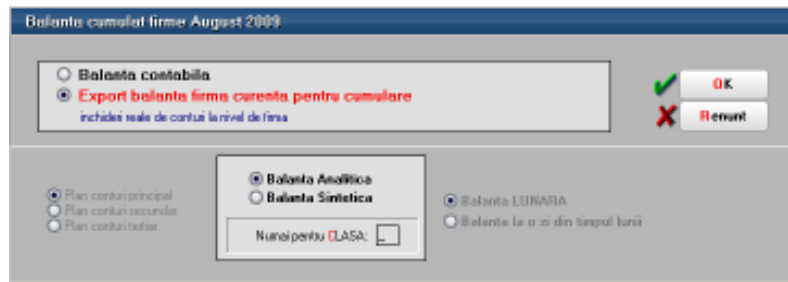


Fig.1

Indiferent cum se face exportul, selectand “Balanta analitica” sau “Balanta sintetica”, fisierele generate se vor putea folosi pentru generarea balantei sintetice cumulate.

Fisierele se exporta intr-un subdirector “Balanta” aflat la acelasi nivel cu executabilul, sunt in format .CDS si au denumirea compusa in felul urmatoar: BalAnLuna_numescurtat_firma.

Pentru comparatie, ar fi util sa se genereze pentru fiecare din firme si balanta contabila sintetica si sa se exporte in format WMO.

2. Pe firma curenta se apeleaza “Balanta cumulata – pe mai multe firme” si se aleg din subdirectorul “Balanta”, fisierele de export ale celorlalte firme (fig.2)

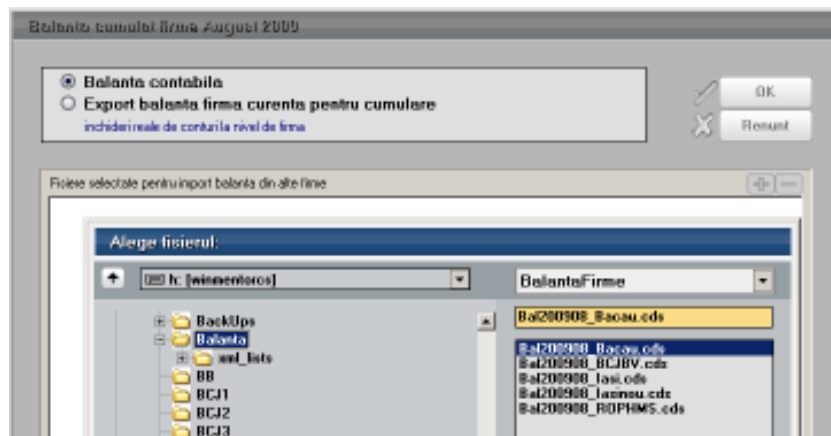


Fig.2

Dupa ce au fost alese toate fisierele firmelor ce se cupleaza pe firma curenta, trebuie bifata **“Balanta sintetica”** (fig.3)

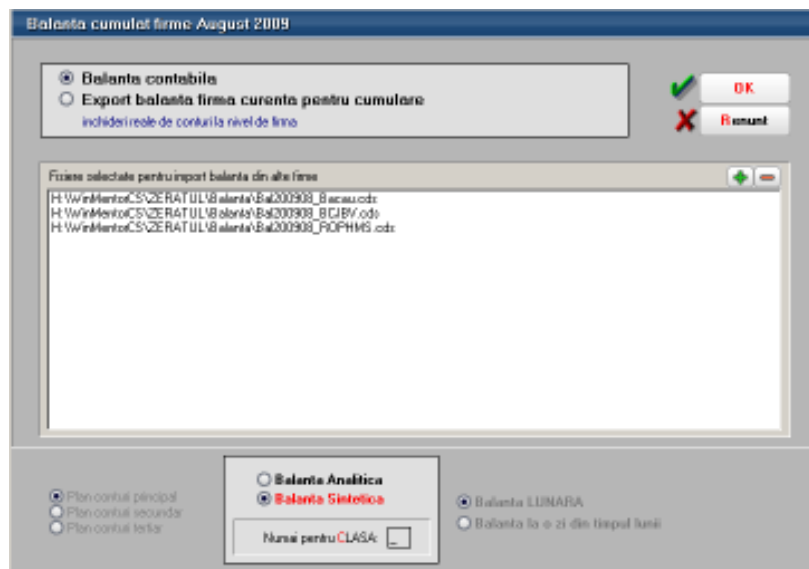


Fig.3

Daca sunt diferente intre planurile de conturi sintetice, se va deschide stiva de mesaje si vor apare conturile cu probleme si explicatiile, pentru a sti unde trebuie facute corectii. Concomitent in subdirectorul “Balanta” se va crea un fisier text cu erorile respective. De obicei este nevoie sa se bifeze ca vizibil in balanta sintetica un anumit cont, sa se adauge un anumit cont sintetic care nu se regaseste pe firma curenta sau sa se modifice simbolul unui cont.