

## Trecerea la noul plan de conturi - conform Ordinului nr. 1802/29.12.2014 -

### Atenție!

După finalizarea procedurii este obligatoriu să verificați corectitudinea datelor, conform noului plan de conturi (constante, configurări contabile, situații financiare).

Această procedură trebuie lansată o singură dată, în momentul în care nu mai aveți de efectuat modificări în 2014, altfel pot exista incoerențe în baza de date.

Această procedură **NU** poate fi utilizată de firmele al căror an fiscal este diferit de anul calendaristic și de către cele care au făcut deja RUPERE DE FIRMĂ începând cu luna IANUARIE 2015, până în momentul upgrade-ului.

### ETAPE

1. Înainte de lansarea procedurii salvați datele firmei: SERVICE>DIVERSE>SALVARE DATE>SALVARE> Toată firma.
2. Preluați orice versiune începând cu 776.06 de pe [ftp.winmentor.ro](http://ftp.winmentor.ro).
3. Actualizați programul.
4. Poziționați luna DECEMBRIE ca lună de lucru și luna curentă (dacă luna DECEMBRIE 2014 este închisă, anulați închiderea de lună). Este necesar ca la nivel de firmă să aveți fișierul „BANCAR.dat” completat cu „2015”. Fișierul „BANCAR.dat” se regăsește în folderul aferent noii versiuni de pe [ftp.winmentor.ro](http://ftp.winmentor.ro)
5. Particularizați planul de conturi pentru anul 2015 selectând din SERVICE > ÎNCHIDERE > PLAN DE CONTURI - ÎNLOCUIRE GLOBALĂ. Popularea machetei cu planul de conturi se face prin click dreapta în grila view-ului mare și se accesează una din opțiunile: „Import Plan de conturi Curent” și „Import Plan de conturi NEW” (vedeți fig. 1). Dacă se alege importul planului de conturi curent, în machetă va fi adus planul de conturi curent al firmei care este utilizat în tranzacțiile de zi cu zi, iar importul planului de conturi din NEW va aduce noul plan de conturi existent în NEW în urma upgrade-ului. Modificați planul de conturi adus, conform noilor reglementări din Ordinul nr. 1802.

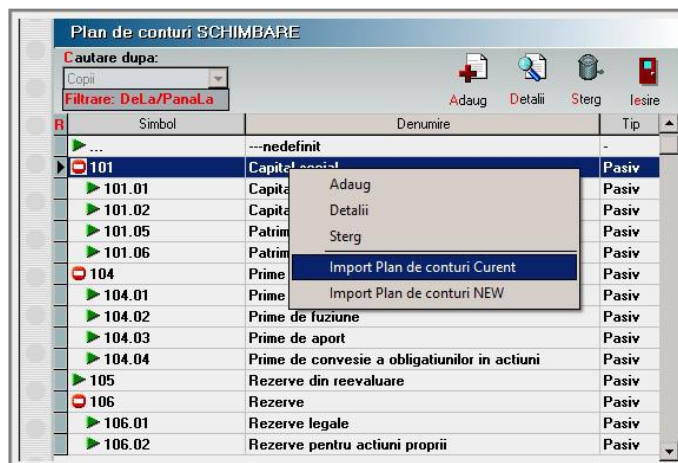


Fig. 1 - Înlocuirea globală a planului de conturi

Cei care țin evidența pe planul de conturi secundar sau terțiar trebuie să importe planul de conturi curent, pentru a păstra corespondențele cu planul de conturi principal. De asemenea, după lansarea procedurii, pe lunile deschise deja în 2015 este necesară verificarea corespondențelor.

6. Stabiliți corespondența dintre conturile planului vechi și conturile planului nou utilizând SERVICE > ÎNCHIDERE > ÎNREGISTRĂRI DE ÎNLOCUIRE GLOBALĂ > Adaug.
  - La mesajul „Refac jurnalul de înregistrări contabile?” răspundeți cu DA.
  - Butonul „Toate conturile” afișează în grilă toate conturile planului contabil curent oferind posibilitatea stabilirii corespondenței cu conturile planului nou contabil definit în pasul anterior.
  - Pentru toate conturile din planul vechi este obligatoriu să existe un cont corespondent în noul plan.
  - Grila în care sunt afișate cele două planuri de conturi permite reșezarea coloanelor prin agățare cu mouse-ul și tragere într-o nouă poziție.
  - Dacă aveți mai multe firme cu planuri de conturi asemănătoare există posibilitatea exportului tabelii de conversie și importului ei într-o altă firmă prin intermediul butoanelor „EXPORT”/„IMPORT”. Acest lucru vă scutește de cel puțin 80% din munca depusă pentru încărcarea tabelii de conversie. Important este ca atunci când se face IMPORTUL să existe planul de conturi modificat (vedeți pas 5), iar mai întâi la pasul 6 să apăsați butonul „Toate conturile”.
  - Există de asemenea posibilitatea importării din directorul **WinMENTOR** a unei corespondențe stabilite între planul vechi de conturi furnizat o dată cu pachetul **WinMENTOR** și planul nou de conturi furnizat pe care îl puteți importa în baza dvs.de date. Identificarea lui se face ținând cont de tipul extensiei care este „.eco”.

Fișierul „CORESP2015.eco” se regăsește în folderul aferent noii versiuni de pe <ftp.winmentor.ro> și nu necesită copierea într-un director anume legat de soft-ul **WinMENTOR**.

Grila în care sunt afișate cele două planuri de conturi permite reșezarea coloanelor prin agățare cu mouse-ul și tragere într-o nouă poziție.

## 7. Satelit

Dacă aveți sateliți va trebui să le transmiteți noul plan de conturi împreună cu tabela de corespondență prin intermediul opțiunii SATELIT > ACTIVITĂȚI LA BAZA > SINCRONIZARE > Noul plan de conturi DA (pentru preluarea datelor sateliții vor trebui să fie poziționați în luna DECEMBRIE ca și baza). Atenție, și în acest caz fișierul „BANCAR.dat” va fi pus la nivel de firmă.

8. Închideți luna DECEMBRIE 2014 (pe baza și pe sateliți). Pe parcursul generării datelor pentru luna ianuarie vor apărea două ferestre suplimentare care vor permite completarea manuală a unor corespondențe ce nu au fost formalizate în pasul 6 (corespondențele stabilite manual trebuie să coincidă pe sateliți cu cele de la bază). La apariția acestor ferestre se va da click pe butonul Start.

Dacă la data realizării acestei operații salariile au fost deja calculate va trebui să refaceți calculul de salarii.

9. Dacă ați rulat procedura de trecere la noul plan de conturi, ruperea de firmă NU mai este posibilă cu ianuarie 2015 deoarece determină pierderea inițializării soldurilor pe parteneri și personal.

În cazul în care doriți totuși să realizați o rupere de firmă, puteți face lucrul acesta, începând cu cel mult luna noiembrie 2014.

## **Observații generale :**

Există posibilitatea ca procedurile proiectate de trecere la noua contabilitate să aibă scăpări în ceea ce privește cazurile tratate. Dacă observați așa ceva anunțați-ne pentru a rezolva în timp util respectivele cazuri. Adresa noastră de e-mail este aceeași: [mentor@winmentor.ro](mailto:mentor@winmentor.ro).