

WinMENTOR - Recomandări pentru trecerea la 2006

(datorate reglementărilor contabile conforme cu Directiva a IV-a a Comunității Economice Europene din Ordinul 1752, din 17 noiembrie 2005)

1. Operații de efectuat în decembrie 2005

- Asigurați-vă de coerența bazei de date: stocurile negative, plățile/încasările fără legătura, necorelări obligații cu plăți/încasări, iar pentru firmele cu sateliți verificați soldul contului 481 sau 482.
- Rezolvați situația contului 473 sau alt cont pe care l-ați folosit la denominare pentru reglarea diferențelor de conversie, respectiv după denominare pentru reglarea diferențelor dintre balanța contabilă și balanțele analitice (stocuri, parteneri, personal); aceasta înseamnă soldarea lui în corespondența cu un cont de cheltuială sau venit.

2. Închideți luna decembrie 2005.

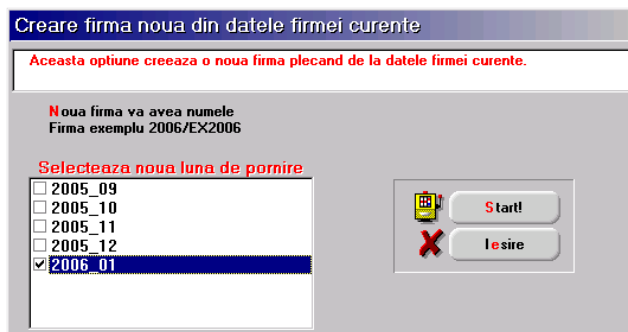
3. Rupeți firma cu luna de pornire ianuarie 2006 folosind opțiunea „Creare firmă nouă din datele firmei curente” (Service > Diverse).

4. În Service>Inițializare>Solduri conturi, operați modificările impuse de Reglementările contabile din 17 noiembrie 2005, conforme cu Directiva a IV-a a Comunității Economice Europene (a se vedea Capitolul V: Transpunerea soldurilor conturilor din balanța de verificare la 31.12.2005, în noul plan de conturi general).

Modificările conturilor constau în:

- adăugarea conturilor noi, respectiv redenumirea celor care își schimbă titulatura, după caz;
- ștergerea soldurilor de pe vechile conturi și mutarea lor pe noile conturi;
- ștergerea conturilor vechi care dispar din planul de conturi.

5. Verificați și faceți eventualele corecții pe inițializare astfel încât să existe egalitate între balanța contabilă și balanțele analitice de stocuri, parteneri, personal, solduri casă/bancă.



6. În Service>Inițializare>Solduri conturi operați modificările impuse de Reglementările contabile din 17 noiembrie 2005, conforme cu Directiva a IV-a a Comunității Economice Europene (a se vedea Capitolul V: Transpunerea soldurilor conturilor din balanța de verificare la 31.12.2005 în noul plan de conturi general).

Modificările conturilor constau în:

- adăugarea conturilor noi, respectiv redenumirea celor care își schimbă titulatura , după caz;
- ștergerea soldurilor de pe vechile conturi și mutarea lor pe noile conturi;
- ștergerea conturilor vechi care dispar din planul de conturi.

7. Verificați și faceți eventualele corecții pe inițializare astfel încât să existe egalitate între balanța contabilă și balanțele analitice de stocuri, parteneri, personal, solduri casă/bancă.