

AMBALAJE

Raportarea desfacerii pe piața națională

MOTIVARE

În vederea creării posibilității de realizare a raportărilor privind situația desfacerii ambalajelor, pe piața națională, au fost realizate în **WinMENTOR** dezvoltările detaliate în documentul de față.

Raportarea desfacerii ambalajelor pe piața internă, conform Ordinului 794/2012, intră în atribuțiile operatorilor economici:

- producători și importatori de ambalaje de desfacere;
- producători și importatori de produse ambalate;
- producători și importatori care supraambaleaza produse ambalate.

DESCRIERE

Articole de stoc

Denumire: AMBALAJ 1 | 100 BUC./ SET

Clasa de caracterizare: ...

Scos din fabricatie: ? Nefacturabil: ? Articol promotional: ? Puncte bonus: ?

Salvez Renunt

Date generale Alte caracteristici Preturi diverse Categ. discount Identificare **Ambalaj**

Articolul este ambalaj? **Da**

Circula in regim returnabil? **Nu**

Tip ambalaj: - terțiar

Material	Masa (kg)
Iuta	0,2500

Total masa ambalaj: 0,2500 kg

Masa neta articol: 0,2500 kg

Fig. 1

Articole de stoc

Denumire: **APRET LICHID PARFUMAT 1L**

Clasa de caracterizare: **Dacris**

Scos din fabricatie: ? Articol promotional: ?
 Nefacturabil: ? Puncte bonus: 0

Salvez Renunt

Date generale Alte caracteristici Preturi diverse Categ. discount Identificare **Ambalaj**

Articolul este ambalaj? ?

Valabilitate ambalaj

Data inceput	Data sfirsit
17.05.2016	

- adaug structura noua incepand cu data ...
 - adaug la structura existenta
 - sterg si adaug materiale noi

Import din reteta

Ambalaj primar Ambalaj secundar Ambalaj tertiar

Ambalaj primar - tip si cantitate material/UM articol

Material	Masa (kg)	Returnabil
▶ Polietilena de mare densitate	0,0220	
Polietilen tereftalat	0,0750	
Policlorura de vinil	0,0030	
Hartie	0,0012	

Total masa ambalaj primar: 0,1012 kg
 Total masa ambalaj secundar: 0,0200 kg
 Total masa ambalaj tertiar: 0,0003 kg

Masa neta articol: 1,0000 kg

Fig. 2

În vederea înregistrării materialelor utilizate la realizarea ambalajelor, în nomenclatorul de articole, a fost introdus un nou tab (fereastră), a cărui structură depinde de categoria articolului pentru care se face definirea: ambalaj (vezi figura1) sau articol ambalat pentru comercializare (figura 2).

Observație: diferența dintre cele două machete de definire a materialelor componente ale ambalajelor, nu se limitează la structura aparentă a înregistrărilor, ci și la modul în care se calculează „Masa netă articol”.

Astfel, în cazul în care articolul este ambalaj, masa netă reprezintă suma maselor materialelor din care se compune și la salvarea înregistrării se actualizează valoarea masei articolului.

În cazul în care articolul este ambalat în vederea comercializării, masa netă se calculează ca diferență dintre masa articolului, înregistrată în tab-ul *Alte caracteristici*, și suma maselor materialelor utilizate pentru realizarea ambalajului.

Structura materialelor din care este alcătuit ambalajul se definește prin selectarea lor din nomenclatorul de materiale pentru ambalat, pus la dispoziție de aplicația **WinMENTOR**, la care se pot adăuga oricâte altele, respectând șablonul înregistrărilor existente. Actualizarea nomenclatorului se face, în mod clasic pentru aplicația **WinMENTOR**, direct din view-ul de

selecție sau prin accesarea nomenclatorului prin intermediul meniului deschis din MENTOR > NOMENCLATOARE > ARTICOLE (vezi figurile 3 și 4).

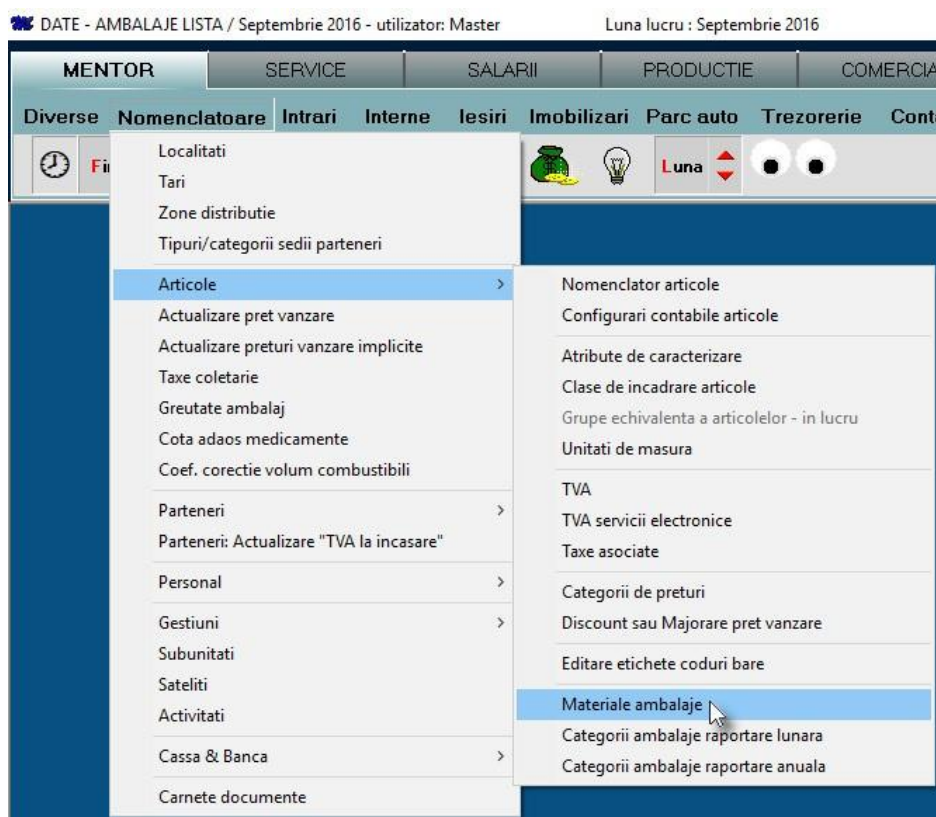


Fig. 3

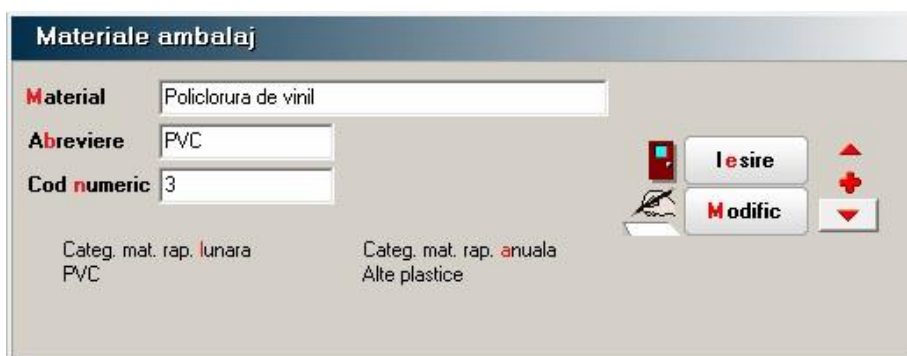


Fig. 4

Atenție! Orice modificare făcută în nomenclatoarele referitoare la ambalaje (materiale, categorii de raportare lunară, categorii de raportare anuală) este valabilă pentru toate firmele aflate în baza de date.

Dacă în ceea ce privește categoriile de materiale utilizate pentru raportarea lunară nu este mare lucru de spus (se definesc prin denumire – vezi figura 5), categoriile de raportare anuală pot fi pe două nivele de agregare – vezi figura 6. Primul nivel este definit de denumirea categoriei, iar al doilea nivel de „Denumire total sintetic”.



Fig. 5

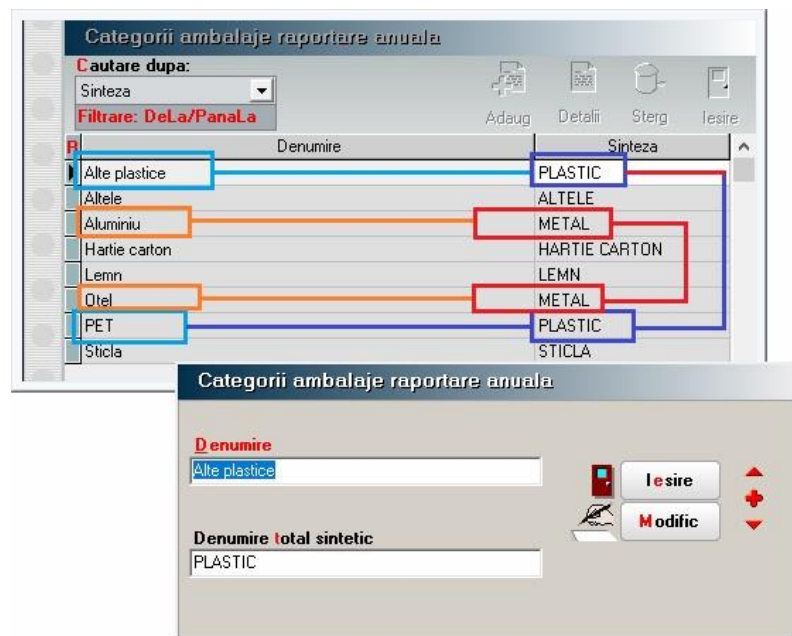


Fig. 6

În cazul articolelor ambalate pentru comercializare produse în cadrul firmei, există posibilitatea preluării materialelor utilizate pentru ambalare, direct din rețeta produsului, prin intermediul butonului „Import din rețetă”, dacă, în prealabil, articolelor utilizate ca ambalaj le-au fost definite materialele din care se compun.

Pentru optimizarea nomenclatorului de articole, în sensul evitării multiplicării înregistrării unui articol din cauza schimbării ambalajului, în cazul articolelor ambalate se poate preciza durata de valabilitate a descrierii materialelor componente. Generarea rapoartelor privind materialele ambalajelor puse în piața, ține cont de data tranzacțiilor de livrare a produselor și perioada de valabilitate a ambalajelor. Generarea rapoartelor se face din MENTOR > LISTE > MISCARI – figura 7.

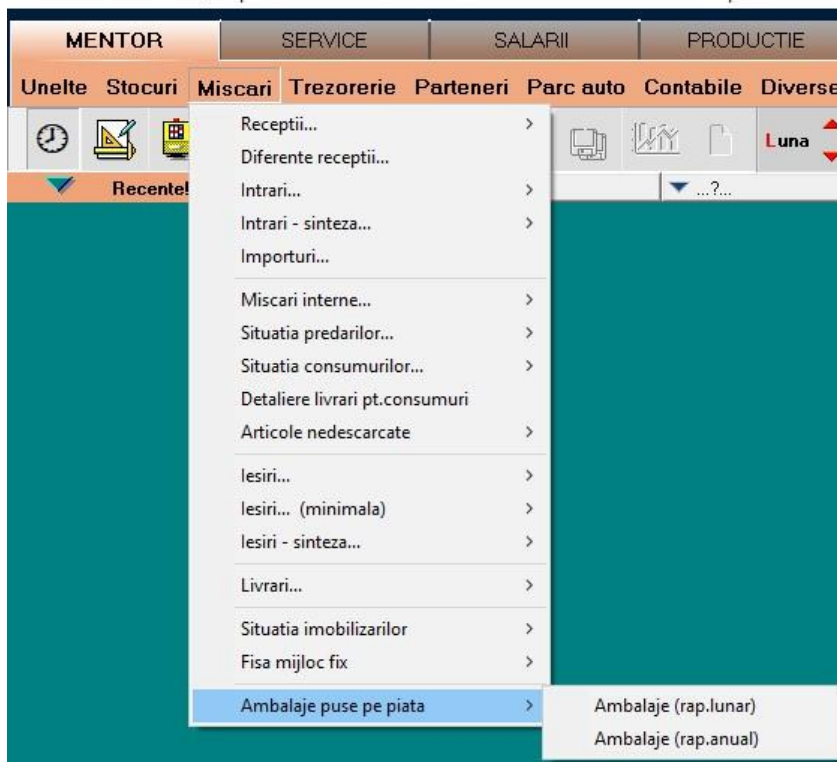


Fig. 7

În figurile 8 și 9 sunt exemplificate configurările celor două raportări, configurări pe care le puteți găsi în directorul CONFIGURARI DOCUMENTE_LISTE > LISTE: amb_an1, amb_luna, începând cu versiunea 851.05.

O privire asupra documentului înainte de tiparire

Pag 1

AMBALAJE LISTA

Registru comerțului:
Cod fiscal:
Adresa:

**Ambalaje folosite la produsele introduse pe piața națională
- raportare lunară -**

Data: 01.12.2017, ora: 15:46:25

Nr. crt.	Material	Ambalaj desfacere	Total amb. primar	din care:		Total amb. secundar	din care:		Total amb. terțiar	din care:	
				reciclabil			reciclabil				
1	Carton neondulat	0	0	0	0	12	0	0	0	0	0
2	Hartie	0	1	0	0	0	0	0	0	0	0
Hartie-carton		0	1	0	0	12	0	0	0	0	0
3	Polietilena de mare densitate	0	13	0	0	0	0	0	0	0	0
4	Polietilena de mica densitate	0	0	0	0	0	0	0	0	0	0
PE		0	13	0	0	0	0	0	0	0	0
5	Polietilen tereftalat	0	45	0	0	0	0	0	0	0	0
PET		0	45	0	0	0	0	0	0	0	0
6	Policlorura de vinil	0	2	0	0	0	0	0	0	0	0
PVC		0	2	0	0	0	0	0	0	0	0
TOTAL GENERAL		0	60	0	0	12	0	0	0	0	0

Pag.: 1/1

Fig.8

O privire asupra documentului înainte de tiparire

Pag 1

AMBALAJE LISTA

Registru comerțului:
Cod fiscal:
Adresa:

**Ambalaje folosite la produsele introduse pe piața națională
- raportare anuală -**

Data: 01.12.2017, ora: 15:43:28

Nr. crt.	Material	Ambalaj desfacere	Total amb. primar	din care:		Total amb. secundar	din care:		Total amb. terțiar	din care:	
				reciclabil			reciclabil				
HARTIE CARTON											
1	Carton neondulat	0	0	0	0	12	0	0	0	0	0
2	Hartie	0	1	0	0	0	0	0	0	0	0
Hartie carton		0	1	0	0	12	0	0	0	0	0
Total HARTIE CARTON		0	1	0	0	12	0	0	0	0	0
PLASTIC											
3	Policlorura de vinil	0	2	0	0	0	0	0	0	0	0
4	Polietilena de mare densitate	0	13	0	0	0	0	0	0	0	0
5	Polietilena de mica densitate	0	0	0	0	0	0	0	0	0	0
Alte plastice		0	15	0	0	0	0	0	0	0	0
6	Polietilen tereftalat	0	45	0	0	0	0	0	0	0	0
PET		0	45	0	0	0	0	0	0	0	0
Total PLASTIC		0	60	0	0	0	0	0	0	0	0
TOTAL GENERAL		0	60	0	0	12	0	0	0	0	0

Pag.: 1/1

Fig. 9