

# Mod utilizare Adeverințe

Modulul de adeverințe necesită utilizarea pachetului *Microsoft Office*, mai exact *Microsoft Word*. Fără acest editor de text nu va fi posibilă generarea Adeverințelor din **WinMENTOR** și DECLARAȚII.

## 1. Import adeverințe din Șablon

Șablonul conține adeverințe predefinite care pot fi importate ori de câte ori este necesar.

Pașii de import:

1. Salarizare – Nomenclatoare – Adeverințe – se deschide macheta de Adeverințe.
2. Se adaugă o nouă adeverință și, de pe butonul de „Import din șablon”, se selectează o singură adeverință.

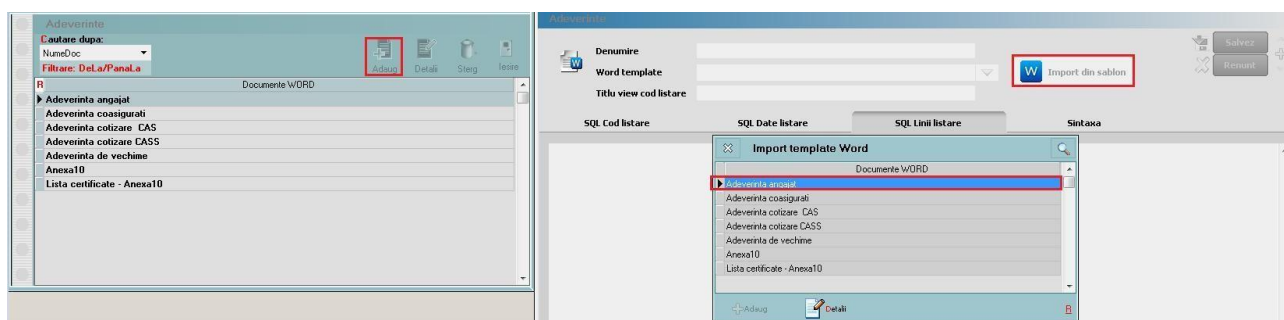


Fig.1 Import șablon din meniu

Pașii de import rămân aceiași și direct, din meniul rapid.

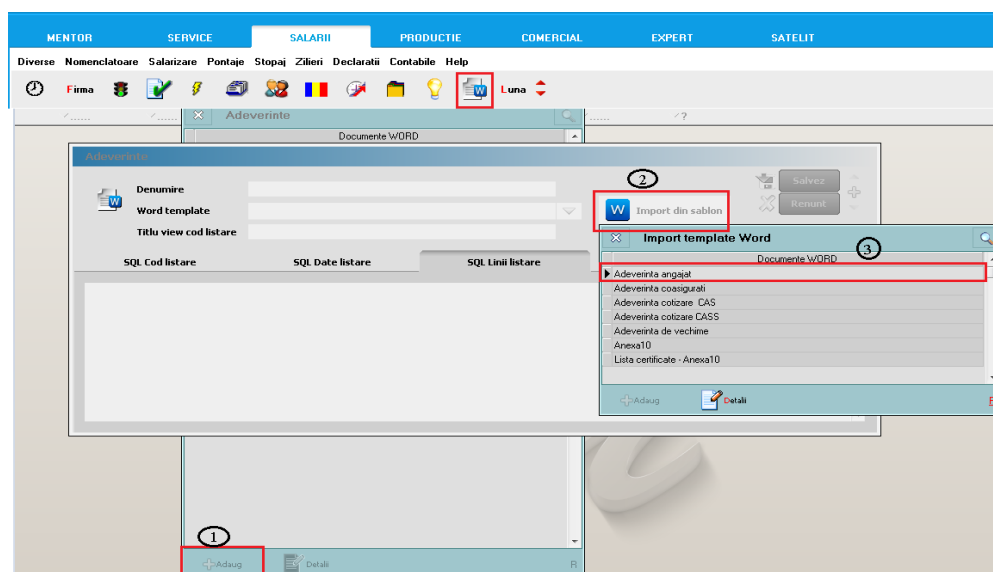


Fig.2 Import șablon din meniul rapid

## 2. Import Adeverințe în format Word

Adeverințele în format .doc se găsesc aici:

[http://ftp.winmentor.ro/WinMentor/Documentatie/05\\_solutii/03\\_SALARII/Modele%20de%20Oadeverinte%20in%20format%20WORD/](http://ftp.winmentor.ro/WinMentor/Documentatie/05_solutii/03_SALARII/Modele%20de%20Oadeverinte%20in%20format%20WORD/) și trebuie salvate la nivel local. Recomandăm ca adeverințele să fie salvate într-un folder separat pentru a putea fi mai ușor de identificat.

După ce s-a importat șablonul, de pe Word Template se selectează adeverința.

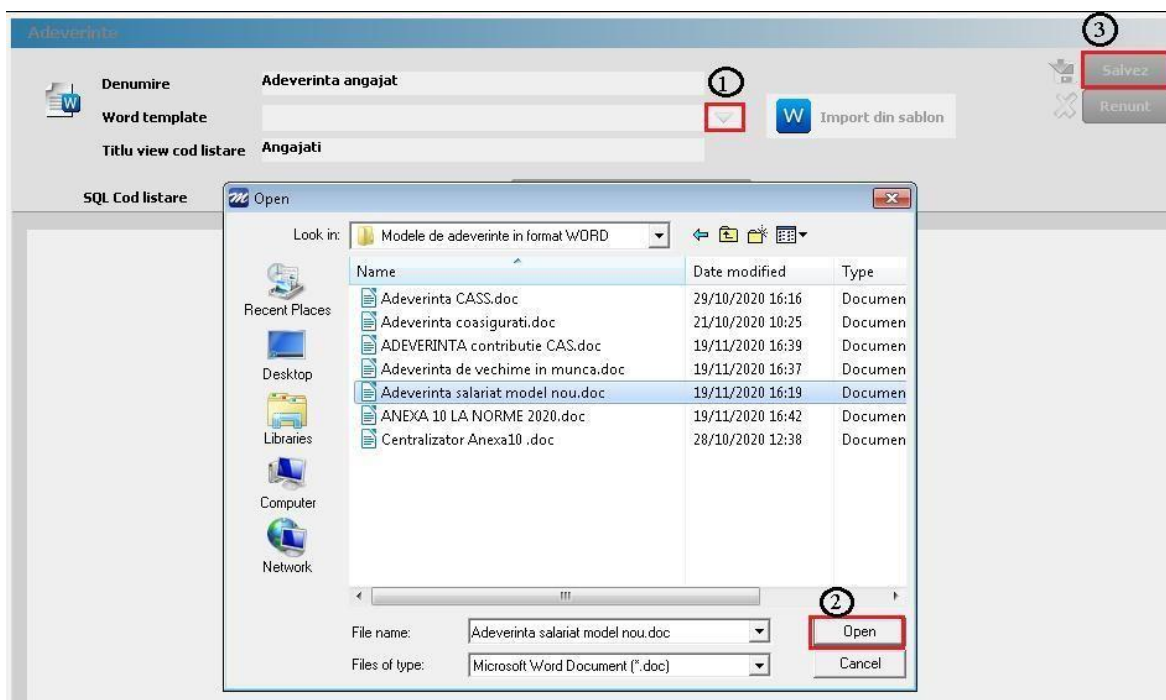


Fig. 3 Import din template Word

## 3. Generarea adeverințelor

Adeverințele se generează pentru un singur om și nu sunt exportate într-un director. Se vor salva manual într-un director.

### 3.1. Generarea adeverinței de pe macheta de import se va face de pe butonul



La apăsarea butonului, va fi afișată lista persoanelor din nomenclatorul de personal.

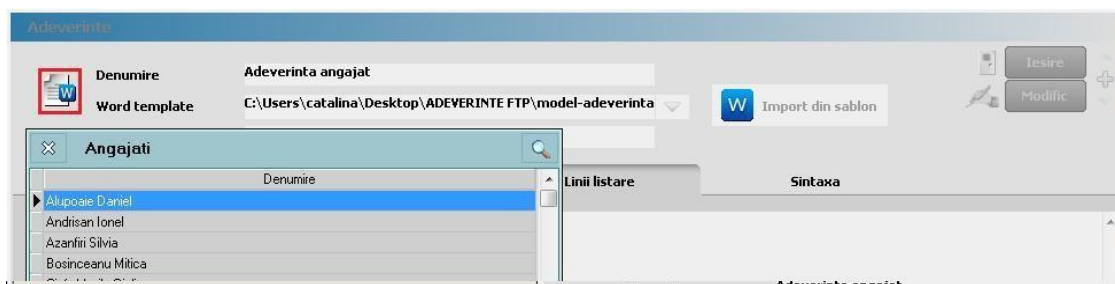


Fig. 4 Generare de pe macheta import

### 3.2. Generarea adeverinței de pe nomenclatorul de adeverințe

După ce a fost selectată adeverința, va apărea lista angajaților pentru care se va genera aceasta.

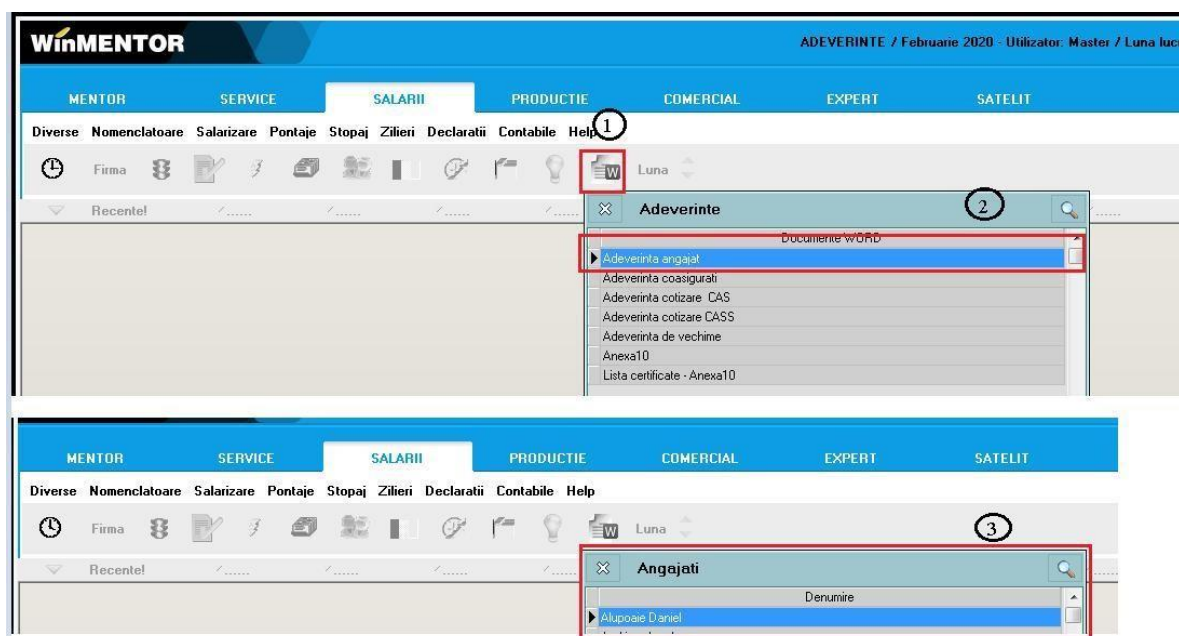


Fig. 5 Generare din nomenclatorul de adeverințe

### ATENȚIE!

Adeverințele *Anexa10* și *Lista de certificate pentru Anexa10* se vor genera conform pașilor prezentați la punctul 2.