

# Balanța sintetică cumulată pe mai multe firme

## I. CONFIGURĂRI

Pentru a genera balanța cumulată **sintetică** pe mai multe firme trebuie ca în planul de conturi al firmei pe care se face cuplarea (curentă), să se regăsească conturile sintetice din balanțele celorlalte firme (cuplate). Identificarea se face după simbol cont și de aceea este important ca și sinteticele de nivel 2 să fie exprimate în același fel (.1 sau .01).

## II. FUNCȚIONARE

Pașii sunt următorii:

1. Se generează de pe fiecare din firmele cuplate câte un fișier necesar pentru cumularea balanțelor, apelând opțiunea „Export balanță firmă curentă pentru cuplare” din lista „Balanța cumulată - pe mai multe firme” din meniul Contabile (figura 1).

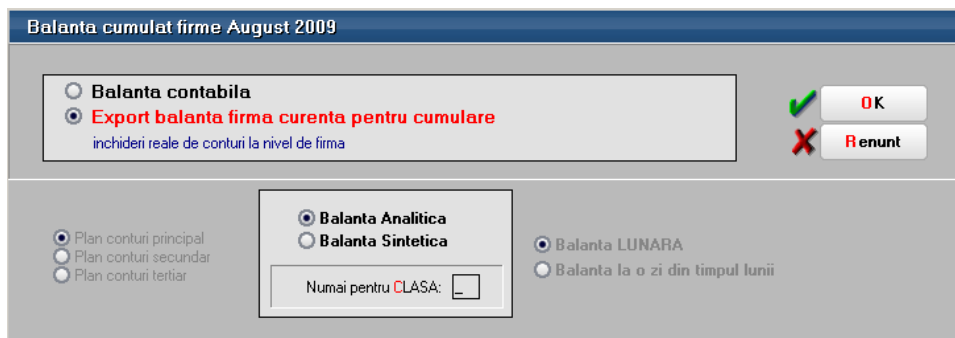


Figura 1

Indiferent cum se face exportul, selectând „Balanța analitică” sau „Balanța sintetică”, fișierele generate se vor putea folosi pentru generarea balanței sintetice cumulate.

Fișierele se exportă într-un subdirector „Balanța” aflat la același nivel cu executabilul, sunt în format .CDS și au denumirea compusă în felul următor: „BalAnLuna\_ nume\_ prescurtat\_ firma”.

Pentru comparație, ar fi util să se genereze pentru fiecare din firme și balanța contabilă sintetică și să se exporte în format WMO.

- Pe firma curentă se apelează „Balanța cumulată – pe mai multe firme” și se aleg din subdirectorul „Balanța”, fișierele de export ale celorlalte firme (figura 2).

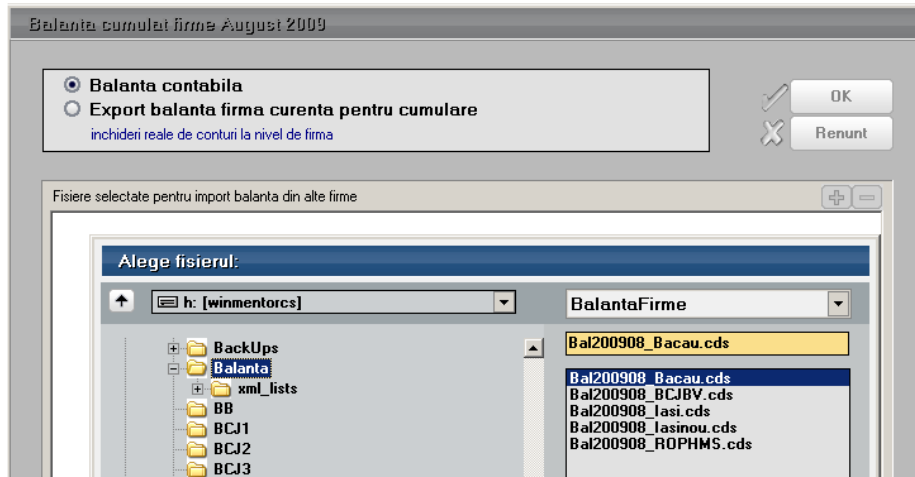


Figura 2

După ce au fost alese toate fișierele firmelor ce se cuplează pe firma curentă, **trebuie bifată „Balanța sintetică”** (figura 3)

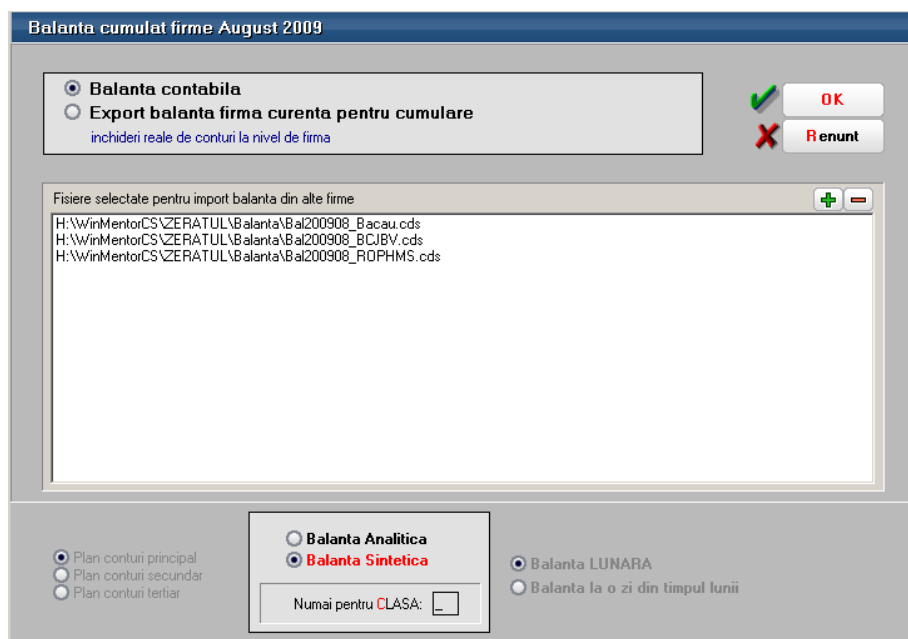


Figura 3

Dacă sunt diferențe între planurile de conturi sintetice, se va deschide stiva de mesaje și vor apărea conturile cu probleme și explicațiile, pentru a ști unde trebuie făcute corecții. Concomitent, în subdirectorul „Balanța” se va crea un fișier text cu erorile respective.

De obicei este nevoie să se bifeze ca vizibil în bilanța sintetică un anumit cont, să se adauge un anumit cont sintetic care nu se regăsește pe firma curentă sau să se modifice simbolul unui cont.

## Review-uri document

Rev. 1.1	07.03.2025	Actualizare format document
Rev. 1.2	16.04.2026	Formatare